



X



# Mon smartphone devient mon titre de transport

J'achète et je valide facilement mes tickets ou mon abonnement



Et en plus :



Guide horaire



Temps réel



Calcul d'itinéraire

## MyBus, mon assistant malin pour les mobilités du quotidien

Je scanne ce QR-Code pour télécharger l'appli MyBus sur mon smartphone.



### Toutes les informations sur les titres de transport et les réseaux :

**STAN**

[www.reseau-stan.com](http://www.reseau-stan.com) 03 83 30 08 08

[@reseautanofficiel](https://www.facebook.com/reseautanofficiel) [@ReseauStan](https://twitter.com/ReseauStan)

**SUB**

[www.reseausub.fr](http://www.reseausub.fr) 0 811 444 854

[@reseausub](https://www.facebook.com/reseausub)

**SIT**

[www.lesit.bassinpompey.fr](http://www.lesit.bassinpompey.fr) 03 83 49 23 23

[@reseauLeSit](https://www.facebook.com/reseauLeSit)

### Un problème ou une question sur l'application ?

[www.mybus.io](http://www.mybus.io) - [support@mybus.io](mailto:support@mybus.io)

### Ils nous soutiennent



# Le m-Ticket, comment ça marche ?

1



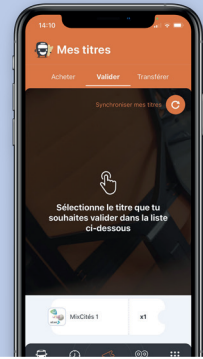
Achète un titre STAN, SUB ou SIT avant ton voyage

2



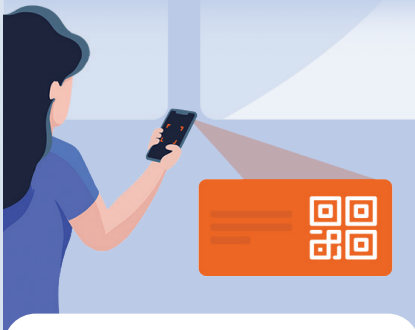
Ton m-Ticket est ensuite chargé sur ton smartphone. Tu aperçois le bus qui s'approche au loin.

3



Avant que le bus ne s'arrête à ton arrêt, sélectionne ton m-Ticket.

4



Scanne le QR Code présent à l'entrée du bus.

5



Vérifie que ton m-Ticket est bien validé.

6



Présente l'écran aux contrôleurs pour qu'ils puissent vérifier que tu es bien en règle.



Pour être en règle, n'oublie pas de valider ton m-Ticket à chaque changement de ligne !  
Et maintenant bon voyage !



**Ton téléphone doit être suffisamment chargé pour pouvoir contrôler ton titre de transport.**

Si ton téléphone est éteint faute de batterie, tu dois acheter un titre de transport auprès du conducteur et le valider pour être en règle, sinon tu seras verbalisé.