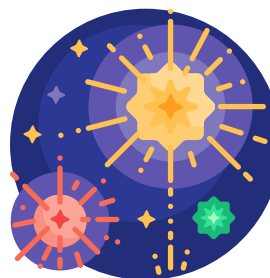


## COMMUNIQUE DE PRESSE

Nancy, le 8 juillet 2024

### Le réseau Stan vous emmène au feu d'artifice du 14 juillet !



Le traditionnel feu d'artifice aura lieu le dimanche 14 juillet au **plan d'eau de la Méchelle à Nancy**. Pour s'y rendre en transport en commun, utilisez les lignes habituelles du réseau Stan ou les navettes spéciales et gratuites :

#### - Les lignes habituelles :

- **Ligne A** : Descendre à l'arrêt **Gérard Barrois** pour un accès direct.
- **Ligne T3** : Descendre aux arrêts **Voltaire** ou **Fraternité**.

#### - Les navettes spéciales et directes :

- **Pour l'aller, Parc des Expositions - Loritz**
  - départ arrêt **St François d'Assise** de la ligne 14, route de Mirecourt
  - toutes les **10 à 15 min de 20h00 à 22h00**.
- **Pour le retour, Loritz - Parc des Expositions**
  - départ arrêt **Loritz** situé rue Etienne Collignon
  - A l'issue du spectacle **de 22h45 à 23h30**

#### **BON PLAN : Le réseau Stan est gratuit le dimanche !**

A noter, le périmètre de sécurité lié au spectacle pyrotechnique nécessite la mise en place de déviations :

- La ligne T3 est déviée dans les deux sens de circulation à partir de 22h00 jusqu'à la fin de service.
- Les lignes 13, 15 et 20 sont également déviées dans les 2 sens de circulation à partir de 14h00 jusqu'à la fin de service.